

La nécessité d'automatiser et de standardiser le déploiement des logiciels est un élément central de la stratégie de gestion du cycle de vie des ordinateurs de bureau. Pour assurer un déploiement cohérent des applications professionnelles dans toute l'entreprise, les administrateurs informatiques ont besoin d'un environnement puissant mais intuitif pour standardiser et personnaliser les programmes d'installation des applications.

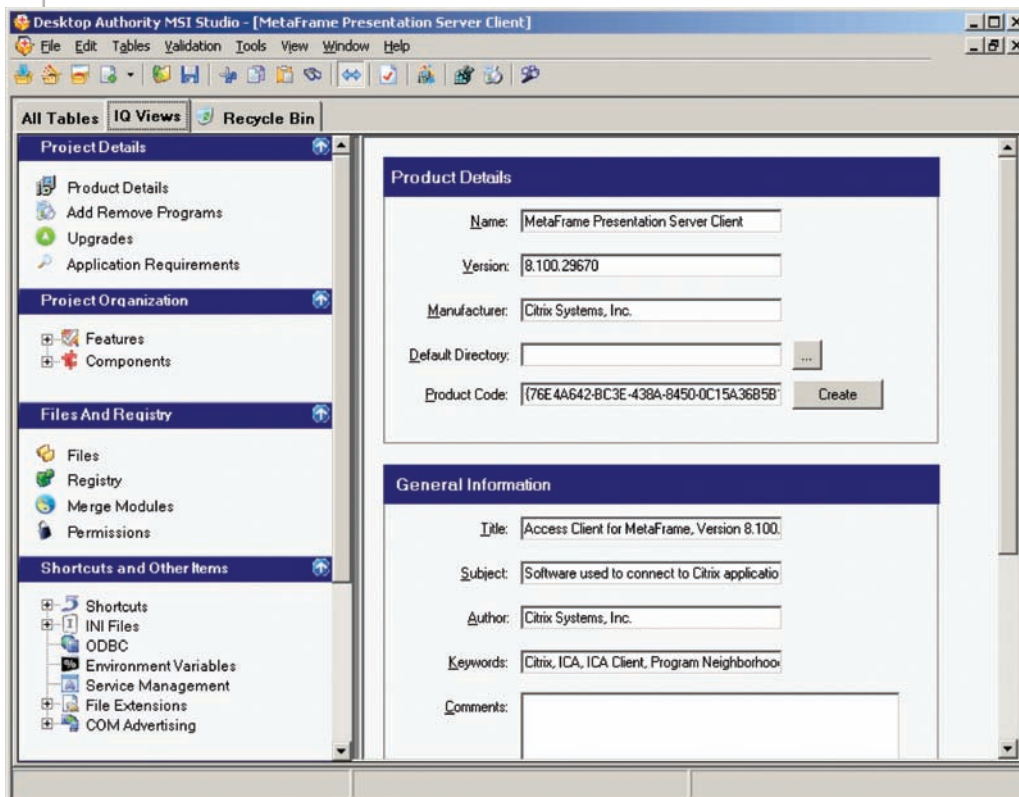
Desktop Authority MSI Studio de ScriptLogic est une solution complète de conditionnement d'applications qui permet aux administrateurs d'obtenir les résultats souhaités avec les programmes d'installation basés sur MSI. Qu'il s'agisse de créer un programme d'installation pour une application existante, de modifier des programmes d'installation MSI existants, ou de personnaliser une installation sans assistance en développant une transformation de réponse (MST), Desktop Authority MSI Studio garantit des installations logicielles fiables et cohérentes.

UN CONDITIONNEMENT PRODUCTIF

Desktop Authority MSI Studio a été développé en pensant aux administrateurs informatiques, de sorte à les guider tout au long de la tâche de conditionnement des applications et à optimiser les programmes d'installation existants sur un ordinateur de bureau de « référence » en utilisant une série d'assistants. Les paquetages MSI peuvent être personnalisés davantage en utilisant de nombreux affichages

différents, et validés ensuite en utilisant la « validation MCE » – une version plus rapide et plus fiable de la validation ICE. MCE signale non seulement à l'administrateur les problèmes dans une application empaquetée, mais indique également l'emplacement exact du problème dans le paquetage MSI en utilisant l'affichage de la table du fichier MSI.

Desktop Authority MSI Studio centralise chaque aspect du conditionnement d'applications dans une interface conviviale unique adaptée aux administrateurs, faisant du conditionnement une tâche efficace et productive.



POINTS FORTS

Environnement informatique standardisé
Grâce à un contrôle total de l'installation des applications, les administrateurs informatiques peuvent standardiser les fonctionnalités fournies aux utilisateurs et éviter les conflits et les activités non licenciées.

Déploiement fiable des applications
Les programmes d'installation des applications peuvent être testés et validés à l'aide d'MSI Studio avant même qu'ils ne touchent un ordinateur de bureau de série.

Réduction du coût des ordinateurs de bureau
Des applications standardisées fiables permettent de réduire le temps d'immobilisation des utilisateurs, les frais liés au support technique et le coût des ordinateurs de bureau.

FONCTIONNALITÉS CLÉS

Administration complète des paquetages
Installer Design Studio peut conditionner les applications existantes dans des fichiers MSI, recréer des fichiers MSI existants, créer des transformations (qui personnalisent les options durant une installation) et même comparer des paquetages MSI existants.

Interface intuitive centralisée
Desktop Authority MSI Studio utilise une interface simplifiée unique pour conditionner, modifier et générer des fichiers MSI et MST.

Validation plus rapide et fiable
Desktop Authority MSI Studio prend en charge sa propre technologie de validation « MCE », qui offre des résultats plus rapides et plus précis que la technologie « ICE » de Microsoft et dirige l'administrateur directement aux secteurs problématiques spécifiques dans la table MSI.

CONFIGURATION MINIMALE

Administration des paquetages
Windows 2000 ou une version ultérieure, .NET Framework 1.1

Déploiement des paquetages
Toutes les versions Windows qui prennent en charge Windows Installer.
(95/98/ME/NT/2000/XP/2003)

LICENCES

Chaque licence d'Installer Design Studio permet à un seul administrateur d'utiliser le produit.

Pour connaître les tarifs, contactez votre revendeur ScriptLogic ou appelez-nous directement au +1 (800) 813 6415 ou au +1 (561) 886 2420

Reportez-vous au site Web pour obtenir des informations sur nos bureaux à l'étranger.